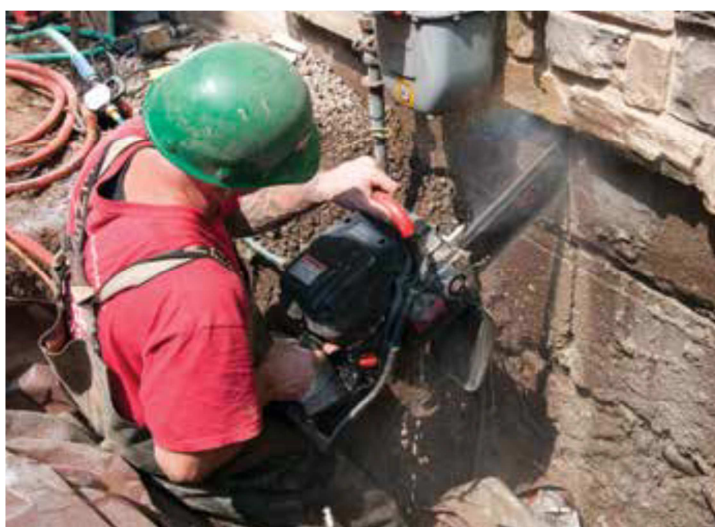


695XL

Самый мощный бензорез из продукции ICS®.

Новый цепной бензорез (пила по бетону) ICS 695XL является улучшенной версией бензореза ICS 695GS. Новая поршневая и выхлопная система двигателя, улучшенная система зажигания, карбюратор и множество других важных инноваций делают ICS 695XL высокоэффективным и очень удобным инструментом для оператора любой степени подготовки. Цепная пила ICS 695XL лучше всего подходит для работы с шиной 40 см, а также с алмазными цепями серии MAX, ProForce (резка бетона, железобетона, камня, кирпичной кладки), PowerGrit (резки чугунных и пластиковых труб).

Тип двигателя	2-х тактный, одноцилиндровый с воздушным охлаждением
Объем двигателя	94 куб.см
Мощность двигателя	4.8 кВт (6,4 л.с.)
Крутящий момент	5.7 Нм
Обороты двигателя	9300 +/- 150 об/мин, 2700 +/- 100 об/мин на холостых оборотах
Скорость цепи	28 м/с
Вес	9.5 кг без шины и цепи
Размеры без шины и цепи	ДХВХШ 46 см / 36 см / 30 см
Соотношение топливной смеси	4% (50:1) бензин/масло
Объем бака	1 литр
Минимальное давление воды	1.5 атм
Минимальная подача воды	4 л/мин
Уровень шума	115 дБ
Вибрация при работе с бетоном	5,62 м/с ² Передняя рукоятка



ICS 695XL

Долговечный двигатель с новым поршневым цилиндром, глушителем, карбюратором

Новый модуль зажигания и клапан декомпрессии

Легкий запуск двигателя благодаря новому модулю сцепления

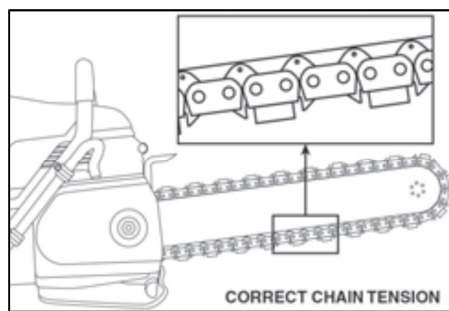
Можно использовать с цепями TwinMAX™, PowerGrit® и ProFORCE™ серии длиной 40 см

Воздушный фильтр из полиэстера разработан специально для влажной резки

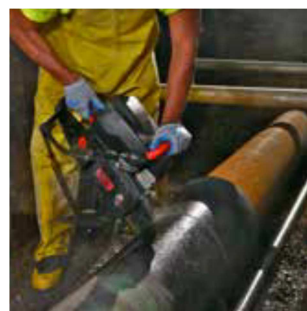
Адаптер, облегчающий установку цепи



Большая глубина резки



Легкое натяжение цепи



Резка чугунных труб



Типы алмазных цепей